

Mädchen Stoffpuppe - Langarmshirt



Kleiden Sie die Mädchen Stoffpuppe ein. Verwenden Sie die MOMENTO™ Schneidemaschine, um ein Langarmshirt für die Mädchen-Stoffpuppe zuzuschneiden.

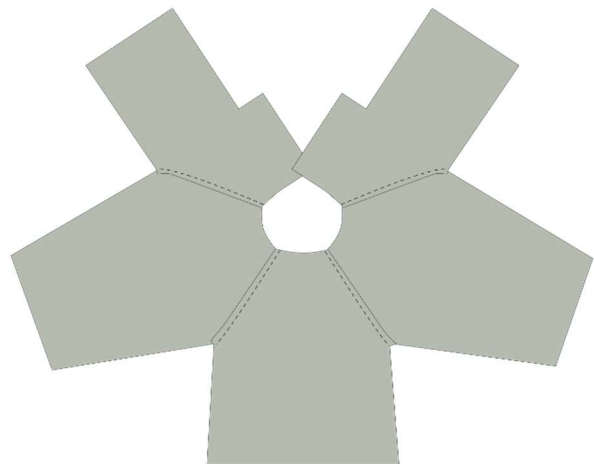
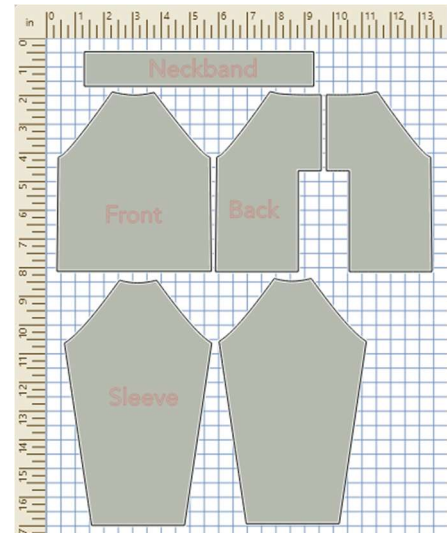
Sie benötigen

- SINGER® MOMENTO™ Schneidemaschine
- Jersey Stoff
- Stoff-Grip-Schneidematte 24" x 24"
- Rotationsklinge
- Anpressroller
- Nähmaschine
- Stretch/Kugelspitz Nähmaschinen Nadeln
- Nähgarn
- Stecknadeln

- Handnähnadel
- Druckknopf

Anleitung

1. **Stoff vorbereiten.** Schneiden Sie den Stoff so zu, dass er auf die Matte aufzubringen ist. Legen Sie den Stoff auf die Matte. Verwenden Sie einen Anpressroller, um den Stoff auf der Matte zu fixieren, und streichen Sie Falten und Blasen aus.
2. **Stoff schneiden.** Öffnen Sie das Projekt auf der Arbeitsfläche. Setzen Sie das Rotationsmesser in den rechten Schlitten Ihrer Schneidemaschine ein. Wählen Sie die richtige Mattengröße, Materialart und Materialgröße aus. Befolgen Sie die Schritte auf dem Bildschirm zum Schneiden des Stoffes.
3. **Nähen der Ärmel.** Nähen Sie die Ärmel rechts auf rechts mit einer Nahtzugabe von 1/4" (6 mm) an das Vorder- und die Rückenteile des Sweatshirts.



Tipps zum Nähen mit Jerseystoffen:

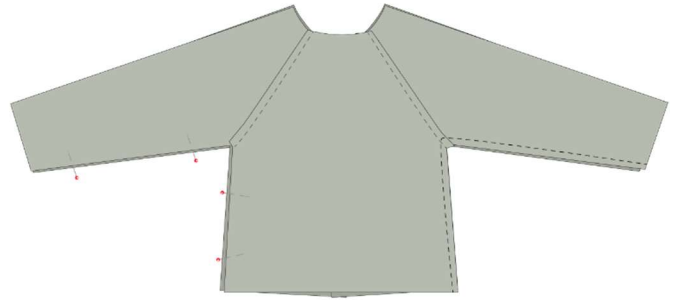
Verwenden Sie eine Stretch- oder Kugelspitznadel mit einem abgerundeten Ende (und nicht mit einer Spitze). Dadurch werden die Fasern zu beiden Seiten der Nadel geschoben, ohne dass Löcher im Stoff entstehen.

Verwenden Sie einen Stich wie einen schmalen Zickzackstich oder einen Stretch-Trikotstich, der sich mit dem Stoff dehnt, damit der Faden nicht reißt.

Im Gegensatz zu gewebten Stoffen fransen Maschen nicht aus, daher ist das Versäubern der Schnittkanten optional.

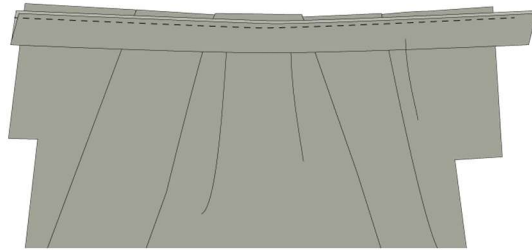
4. **Nähen der Vorder- und Rückseitenteile.**

Nähen Sie rechts auf rechts die Unterarm- und Seitennähte mit einer Nahtzugabe von 1/4" (6 mm).

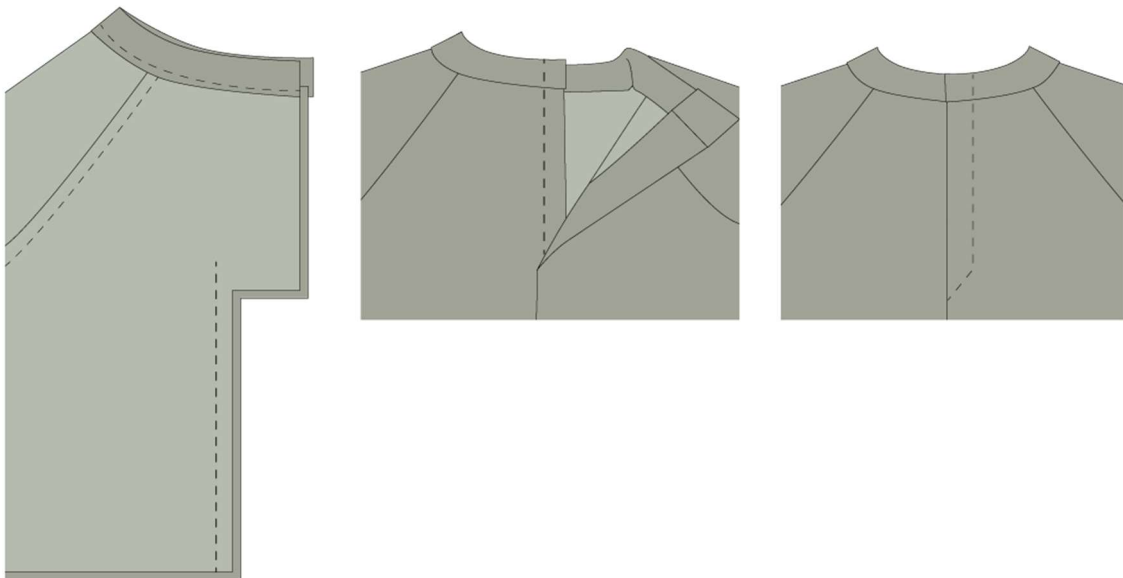


5. **Nähen Sie das Halsbündchen.**

Legen Sie das Halsbündchen der Länge nach zur Hälfte, links auf links und bügeln Sie es. Nähen Sie das Halsbündchen an die Halsöffnung, richten Sie dabei die Schnittkanten aus. Dehnen Sie das Halsbündchen beim Nähen. Schneiden Sie überschüssiges Material ab.



6. **Nähen der rückwärtigen Mitte.** Legen Sie die Rückenteile mit den rechten Seiten aufeinander. Nähen Sie die rückwärtige Mittennaht vom Einschnitt (plus Nahtzugabe) bis zur Unterkante. Schlagen Sie beide offenen Kanten auf die linken Seiten um. Nähen Sie beide Seiten fest.



7. **Säumen des Oberteils (optional).** Sie können die untere Kante unversäubert lassen oder einen Umschlag nach links machen, bügeln und absteppen.

8. **Fast fertig.** Verwenden Sie eine Handnähnadel und Nähgarn, um auf der Rückseite einen Druckknopf zum Schließen anzubringen.

